

1. Số hiệu thửa đất: 379

Tờ bản đồ địa chính số: 30

Địa chỉ thửa đất: Khu phố 3, thị trấn Tân Khai, huyện Hớn Quản, tỉnh Bình Phước



Số hiệu đỉnh thửa	Tọa độ X (m)	Tọa độ Y (m)	Chiều dài (m)
1	1276496,62	541816,41	34,89
2	1276465,41	541800,82	15,01
3	1276472,60	541787,65	33,47
4	1276502,55	541802,60	11,99
5	1276513,28	541807,96	15,03
6	1276507,42	541821,80	12,07
1	1276496,62	541816,41	

NGƯỜI TRÍCH LỤC

NGƯỜI KIỂM TRA

all
Nguyễn Hoàng Nam

Hồ Văn Hồng

25/11

VĂN PHÒNG ĐĂNG KÝ ĐẤT ĐAI
TỈNH BÌNH PHƯỚC
CHI NHÁNH VĂN PHÒNG ĐĂNG KÝ ĐẤT
ĐAI HUYỆN HÓN QUẢN

CỘNG HÒA XÃ HỘI CHỦ NGHĨA VIỆT NAM
Độc lập – Tự do – Hạnh phúc

Hón Quản, ngày 25 tháng 11 năm 2024

Số: 3595/CN.VPĐKĐĐ-ĐĐBĐ

PHIẾU TRẢ KẾT QUẢ GIẢI QUYẾT HỒ SƠ VÀ HƯỚNG DẪN

Kính gửi: - Bà Huỳnh Thị Mỹ Lệ *CCCD số 0831 84 00 1281*
- Bộ phận Tiếp nhận và Trả kết quả. *SN 1984*

Chi nhánh Văn phòng Đăng Ký Đất Đai có nhận hồ sơ từ Bộ phận Tiếp nhận và Trả kết quả của bà Huỳnh Thị Mỹ Lệ.

Địa chỉ: khu phố 2, thị trấn Tân Khai, huyện Hón Quản, tỉnh Bình Phước.

Loại hồ sơ: Trích lục bản đồ địa chính thửa đất.

Mã biên nhận/hồ sơ: 000.30.72.H10-241118-0030

Kết quả giải quyết hồ sơ:

Sau khi kiểm tra hồ sơ của bà Huỳnh Thị Mỹ Lệ, Chi nhánh Văn phòng Đăng ký đất đai huyện Hón Quản có ý kiến như sau:

- Căn cứ theo bản đồ địa chính chính quy thị trấn Tân Khai được Sở tài nguyên và Môi trường tỉnh Bình Phước ký duyệt ngày 25/07/2024 thì: Thửa đất số 635, tờ bản đồ 44, diện tích 621,7m² nay thành thửa số 379, tờ bản đồ số 30, diện tích 693,2m². Thửa đất trên ranh giới đã thay đổi so với Giấy chứng nhận đã cấp, diện tích tăng 71,5m² (*đính kèm sơ đồ kiểm tra*).

Đề nghị chủ sử dụng đất liên hệ với UBND thị trấn Tân Khai:

+ Mời những chủ sử dụng đất giáp ranh tới thực địa xác nhận ranh giới theo hiện trạng sử dụng, sau đó UBND thị trấn Tân Khai lập bản mô tả ranh giới, mốc giới thửa đất (*ký xác nhận của các chủ sử dụng đất giáp ranh, giải trình rõ phần diện tích tăng giảm biến động ranh, nêu rõ nguyên nhân và lý do thay đổi dẫn đến biến động ranh và biến động diện tích*).

+ Thực hiện thủ tục Đăng ký biến động Giấy chứng nhận QSD đất theo quy định.

Chi nhánh Văn phòng Đăng ký đất đai huyện Hón Quản thông báo cho bà được biết./.

GIÁM ĐỐC

Nơi nhận:

Như trên;

Lưu: VT(Nam) *[Signature]*

Người KT (Hồng) *[Signature]*



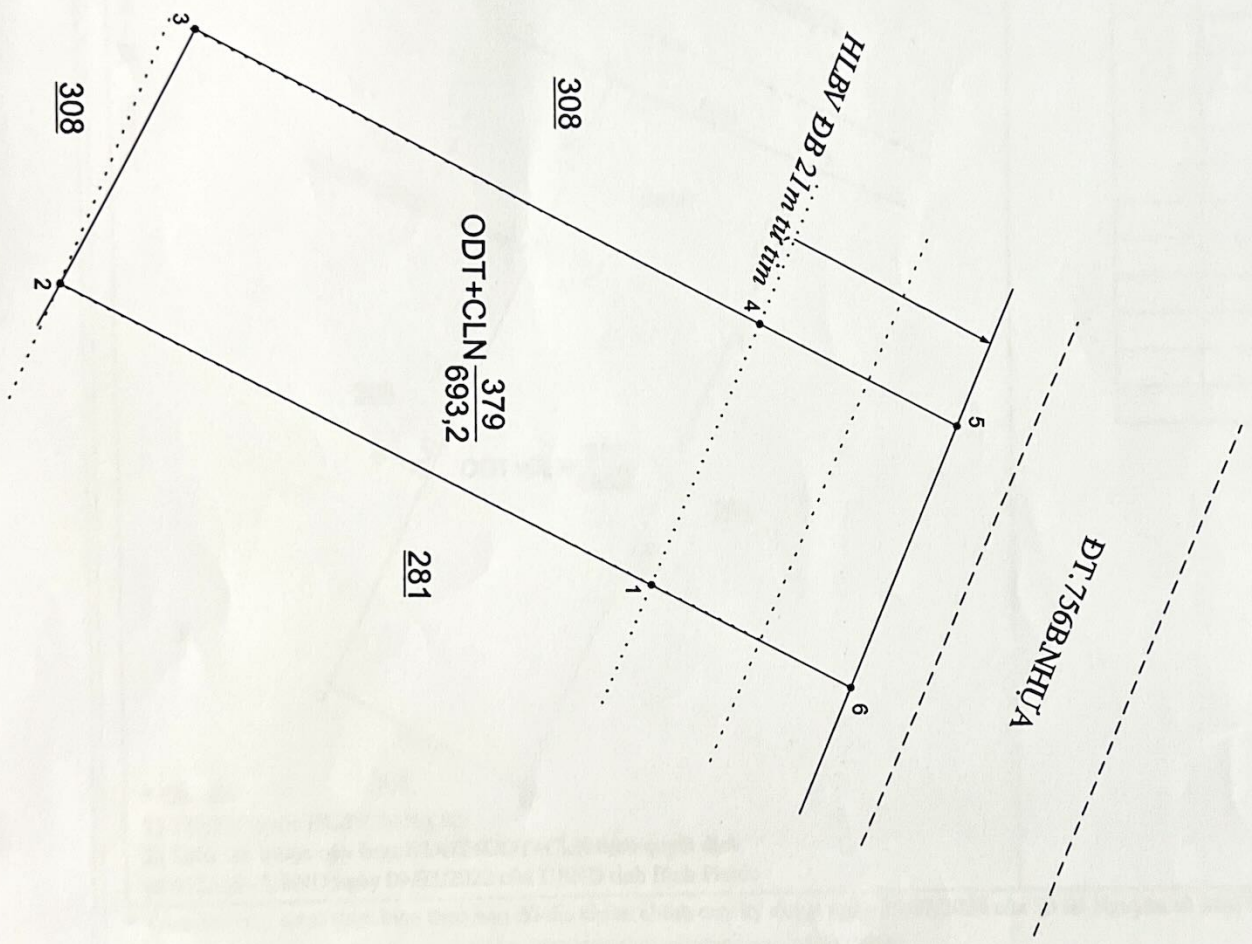
[Handwritten signature]

Huỳnh Duy

0982237889

Sơ Đồ Thừa Đất

..... Ranh theo GCN đã cấp
_____ Ranh theo Bản đồ chính quy mới



và cơ sở pháp lý

Xác nhận của cơ quan
có thẩm quyền

CỘNG HÒA XÃ HỘI CHỦ NGHĨA VIỆT NAM
Độc lập - Tự do - Hạnh phúc



GIẤY CHỨNG NHẬN
QUYỀN SỬ DỤNG ĐẤT
QUYỀN SỞ HỮU NHÀ Ở VÀ TÀI SẢN KHÁC GẮN LIỀN VỚI ĐẤT

I. Người sử dụng đất, chủ sở hữu nhà ở và tài sản khác gắn liền với đất

Ông: Hồ Nguyên Giai

Năm sinh: 1977, CMND số: 285641298

Địa chỉ thường trú: Ấp 2, Xã Tân Khai, H.Hớn Quản, T.Bình Phước.

Bà: Huỳnh Thị Mỹ Lệ

Năm sinh: 1984, CMND số: 285637699

Địa chỉ thường trú: Ấp 2, Xã Tân Khai, H.Hớn Quản, T.Bình Phước.

Đã được sửa chữa, tẩy xóa hoặc bỏ
y chứng nhận; khi bị mất hoặc hư
ngay với cơ quan cấp Giấy.



2 6 3 5 7 1 8 0 1 7 9 5 8

CK 416684

II. Thửa đất, nhà ở và tài sản khác gắn liền với đất

1. Thửa đất: 1

- Thửa đất số: 635, tờ bản đồ số: 44.
- Địa chỉ: Ấp 3, Xã Tân Khai, Huyện Hớn Quản, Tỉnh Bình Phước.
- Diện tích: 621,7m². (bằng chữ: sáu trăm hai mươi một phẩy bảy mét vuông)
- Hình thức sử dụng: Sử dụng riêng.
- Mục đích sử dụng: Đất ở tại nông thôn 100,0m², đất trồng cây lâu năm 521,7m².
- Thời hạn sử dụng: Đất ở tại nông thôn: Lâu dài; Đất trồng cây lâu năm: sử dụng đến ngày 07/04/2048.
- Nguồn gốc sử dụng: Được tặng cho đất được công nhận QSDĐ như giao đất có thu tiền sử dụng đất(100,0m²ONT), Được tặng cho đất được công nhận QSDĐ như giao đất không thu tiền sử dụng đất(521,7m²CLN).

2. Nhà ở: -/-

3. Công trình xây dựng khác: -/-

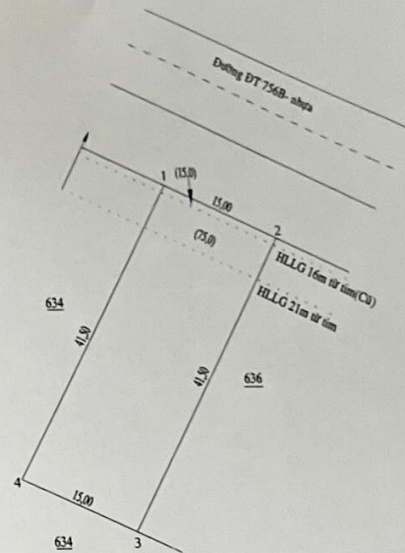
4. Rừng sản xuất là rừng trồng: -/-

5. Cây lâu năm: -/-

6. Ghi chú:

Có 90,0m² thuộc hành lang lộ giới.

III. Sơ đồ thửa đất, nhà ở và tài sản khác gắn liền với đất



Tỷ lệ 1:500

Bình Phước, ngày 14 tháng 02 năm 2018
SỞ TÀI NGUYÊN VÀ MÔI TRƯỜNG TỈNH BÌNH PHƯỚC
TUỢ. GIÁM ĐỐC SỞ
PHÓ GIÁM ĐỐC VĂN PHÒNG ĐĂNG KÝ ĐẤT ĐAI TỈNH BÌNH PHƯỚC



Lê Đình Kỳ

Số vào sổ cấp GCN:CS 11701

IV. Những thay đổi sau khi cấp giấy chứng nhận

IV. Những thay đổi sau khi cấp giấy chứng nhận	
Nội dung thay đổi và cơ sở pháp lý	Xác nhận của cơ quan có thẩm quyền