

TỈNH BÌNH PHƯỚC - HUYỆN HỒN QUẬN

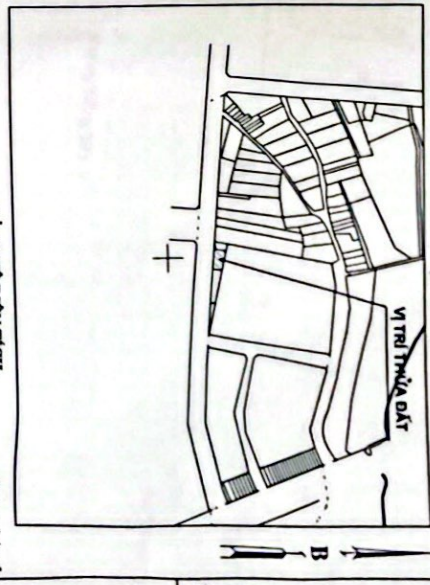
THỊ TRẦN TÂN KHAI
MÃNH TRÍCH ĐO ĐỊA CHÍNH SỐ 5010-2024
CHỦ SỰ DỤNG ĐẤT: ÔNG DINH TIẾN MẠNH ĐSH ÔNG DINH TIẾN DƯNG, BÀ DINH THỊ LAN HƯƠNG, BÀ DINH THỊ HƯƠNG LAN
HỆ TỌA ĐỘ VN2000, KHU PHỐ 1, TỜ SỐ 9 (281 539-1)

TĐ:5010-2024

ĐẤY THỦ PHÍ

Ngày: 18/10/2024

SƠ ĐỒ VỊ TRÍ



BẢNG KÊ DIỆN TÍCH

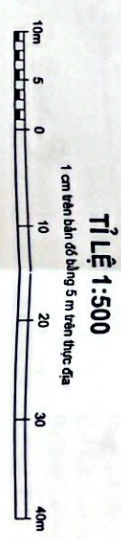
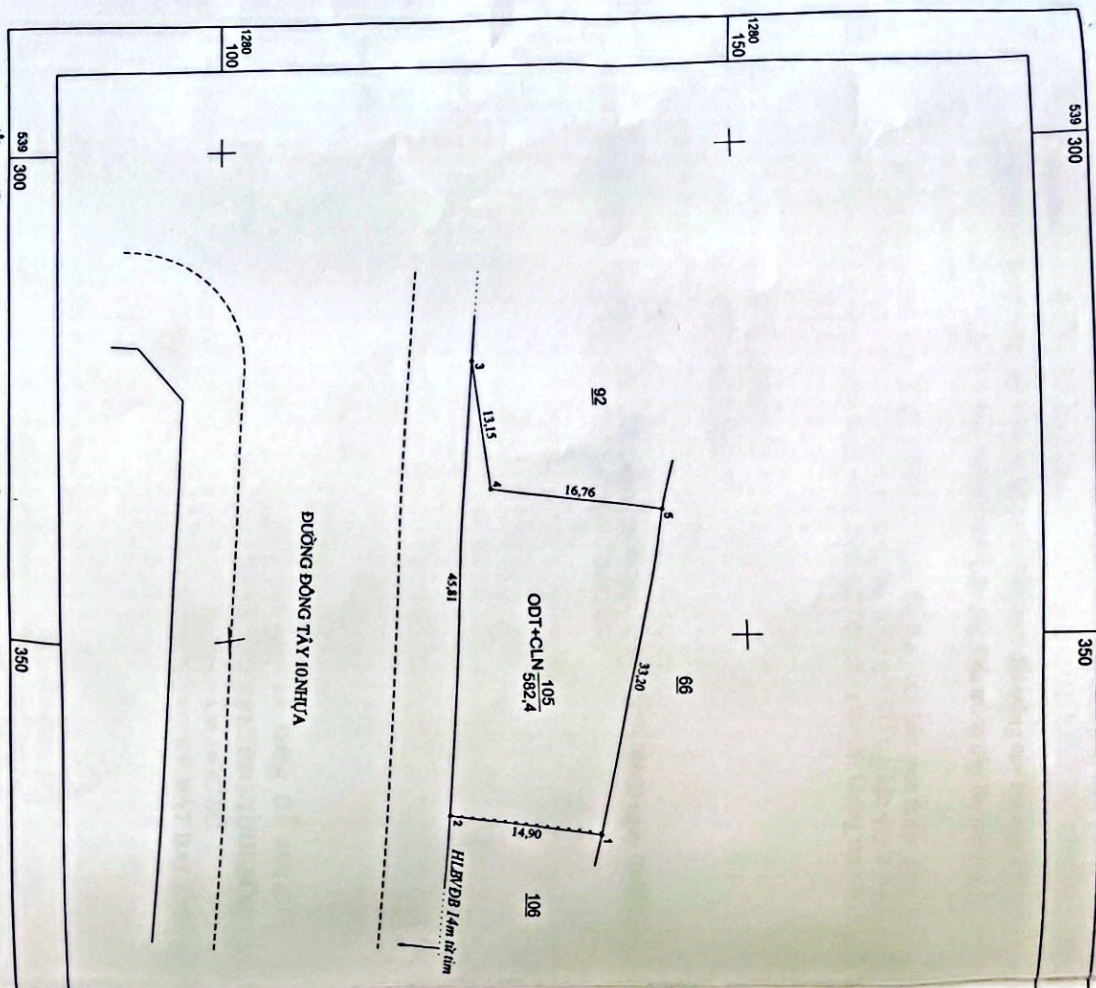
TỔNG DIỆN TÍCH:	DIỆN TÍCH HẠN CHẾ QSDĐ	Đơn vị tính m ²
882,4		
ODT	CLN	HILN/DB
200,0	382,4	HILN/Đang mua
		HILN/Đang di chuyển

NỘI DUNG KHÁC

- Thửa đất số 105 (577 cũ), tờ bản đồ số 09 (05 cũ) được trích đo địa chính chính lý bản đồ địa chính chính quy lý duyệt ngày 25/07/2024 của Sở Tài nguyên và Môi trường tỉnh Bình Phước.
- GCN số CD 01/7640 được Sở Tài nguyên và Môi trường tỉnh Bình Phước cấp ngày 11/09/2018 cho ông Đinh Tiến Mạnh ĐSH Đinh Tiến Dũng, Đinh Thị Lan Hương, Đinh Thị Hương Lan.
- Thửa đất thuộc quy hoạch đất ĐDT-ĐCĐD theo quyết định số 412/QĐ-UBND ngày 09/03/2022 của UBND tỉnh Bình Phước.

Số thửa đất	Tọa độ X (m)	Tọa độ Y (m)	Chiều dài (m)
1	1280135,46	539370,12	14,90
2	1280120,71	539367,97	45,81
3	1280124,48	539322,32	13,15
4	1280125,99	539335,38	16,76
5	1280142,59	539337,69	33,20
1	1280135,46	539370,12	

CÁC TRƯỜNG HỢP ĐO ĐẶC BÀN ĐỒ					(Đơn vị: m hoặc độ)	
Đo chỉnh lý	Tích đo DC	Tích đo chỉnh lý	Chỉnh lý	Đo đặc	Đo đặc	
BĐDC (M 5)	thửa đất (M 4.1)	chỉnh lý (M 4.2)	(M 4.3)	thửa đất (M 5)	thửa đất (M 5)	
		X				



Ngày 18 tháng 12 năm 2024
NGƯỜI ĐO ĐẶC

Ngày 18 tháng 12 năm 2024
NGƯỜI KIỂM TRA

Nguyễn Minh Sơn

Nguyễn Văn Hoàng

Ngày ngày 18 tháng 12 năm 2024
CHỖ NHÃN VÀN PHÒNG ĐĂNG KÝ ĐẤT ĐAI HUYỆN HỒN QUẬN
GIÁM ĐỐC



Nguyễn Duy

II. Thửa đất, nhà ở và tài sản khác gắn liền với đất

1. Thửa đất:

- a) Thửa đất số: 577, tờ bản đồ số: 5,
- b) Địa chỉ: Ấp 1, Xã Tân Khai, Huyện Hòa Quan, Tỉnh Bình Phước,
- c) Diện tích: 579,5m², (bằng chữ: năm trăm bảy mươi chín năm mét vuông)
- d) Hình thức sử dụng: Sử dụng riêng,
- e) Thời hạn sử dụng: Đất ở tại nông thôn 200,0m², đất trồng cây lâu năm 379,5m², ngày 02/04/2054,
- b) Nguồn gốc sử dụng: Nhận quyền sử dụng đất theo văn bản thỏa thuận được công nhận QSDD như giao đất có thu tiền sử dụng đất (200,0m²ONT), Nhận quyền sử dụng đất theo văn bản thỏa thuận được công nhận QSDD như giao đất không thu tiền sử dụng đất (379,5m²CLN).
- 2. Nhà ở: -/-
- 3. Công trình xây dựng khác: -/-
- 4. Rừng sản xuất là rừng trồng: -/-
- 5. Cây lâu năm: -/-
- 6. Ghi chú:
(Thửa đất thuộc khu QH 500ha theo quyết định số 413/QĐ-UBND ngày 02/03/2010 của UBND tỉnh Bình Phước. Thuộc Đất Giáo Dục)

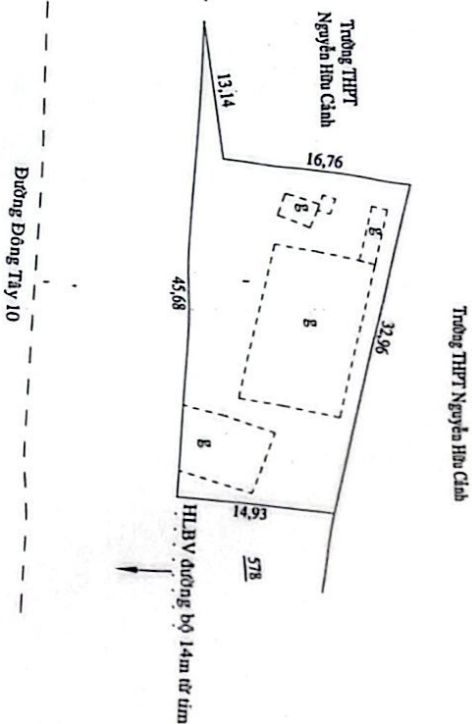
Bình Phước, ngày 4/1 tháng 01 năm 2018
SỞ TÀI NGUYÊN VÀ MÔI TRƯỜNG TỈNH BÌNH PHƯỚC
TƯỞNG GIÁM ĐỐC SỞ
PHÓ GIÁM ĐỐC VĂN PHÒNG ĐĂNG KÝ ĐẤT ĐAI TỈNH BÌNH PHƯỚC



Số vào sổ cấp GCN: CS 19367

Đỗ Đình Dũng

III. Sơ đồ thửa đất, nhà ở và tài sản khác gắn liền với đất



Tỷ lệ 1:500

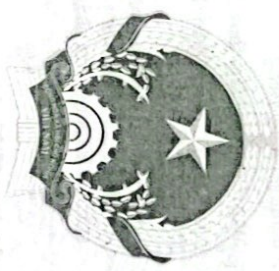
IV. Những thay đổi sau khi cấp giấy chứng nhận	
Nội dung thay đổi và cơ sở pháp lý	Xác nhận của cơ quan có thẩm quyền
Tầng cho ông Đinh Tiến Mạnh, sinh năm 1991, CCCD số 0700 9100 0889, địa chỉ thường trú: Khu phố 1, thị trấn Tân Khai, huyện Hòa Quan, tỉnh Bình Phước (là đại diện cho những người cùng sử dụng đất: Đinh Tiến Mạnh, Đinh Thị Hương Lan, Đinh Thị Hương Lan) theo Quyết định số 241021-0070.TA. Trong đó: - Ông Đinh Tiến Mạnh có 1/4 giá trị OSD đất - Ông Đinh Tiến Dũng CCCD số 0700 9800 3333 có 1/4 giá trị OSD đất - Bà Đinh Thị Lan Hương, CCCD số 0701 9300 0558 có 1/4 giá trị OSD đất - Bà Đinh Thị Hương Lan, CCCD số 0701 9700 2621 có 1/4 giá trị OSD đất	 05./11./2024 GIAM ĐỐC <i>Đỗ Đình Dũng</i>

Nội dung thay đổi và cơ sở pháp lý	
Xác nhận của cơ quan có thẩm quyền	

Người được cấp Giấy chứng nhận không được sửa chữa, tẩy xóa hoặc bổ sung bất kỳ nội dung nào trong Giấy chứng nhận. Khi bị mất hoặc hư hỏng Giấy chứng nhận phải khai báo ngay với cơ quan cấp Giấy.



1600
 74
 CỘNG HÒA XÃ HỘI CHỦ NGHĨA VIỆT NAM
 Độc lập - Tự do - Hạnh phúc
 6979
 24/10



GIẤY CHỨNG NHẬN
QUYỀN SỬ DỤNG ĐẤT
QUYỀN SỞ HỮU NHÀ Ở VÀ TÀI SẢN KHÁC GẮN LIỀN VỚI ĐẤT

L. Người sử dụng đất, chủ sở hữu nhà ở và tài sản khác gắn liền với đất
Bà: Đinh Thị Thương
 Năm sinh: 1970, CMND số: 285689863
 Địa chỉ thường trú: Ấp 1, Xã Tân Khai, H.Hơn Quận, T.Bình Phước.

CO 017640

020/MS-
 MS MS
 1/1

Số: 3949 /PTHS-CN.VPĐKĐĐ-ĐĐBĐ

Hón Quản, ngày 18 tháng 12 năm 2024

PHIẾU TRẢ KẾT QUẢ GIẢI QUYẾT HỒ SƠ VÀ HƯỚNG DẪN

Kính gửi: - Ông Đinh Tiến Mạnh
- Bộ phận tiếp nhận và Trả kết quả.

Chi nhánh Văn phòng Đăng ký đất đai có nhận hồ sơ từ Bộ phận Tiếp nhận và Trả kết quả của ông Đinh Tiến Mạnh

Địa chỉ thường trú: Khu phố 1, thị trấn Tân Khai, huyện Hón Quản, tỉnh Bình Phước.

Loại hồ sơ: Trích đo bản đồ địa chính thửa đất.

Mã biên nhận/ hồ sơ: 000.30.72.H10-241127-0045/TTPVHCC

Kết quả giải quyết hồ sơ:

- Đề nghị Bộ phận Tiếp nhận và Trả kết quả huyện hướng dẫn chủ sử dụng:
 - + Ký xác nhận vào phiếu xác nhận kết quả đo đạc hiện trạng thửa đất; bản mô tả ranh giới, mốc giới thửa đất.
 - + Liên hệ UBND thị trấn Tân Khai mời những chủ sử dụng đất giáp ranh vắng mặt (theo Bản mô tả ranh giới, mốc giới thửa đất ngày 10/12/2024) tới thực địa xác nhận lại ranh giới theo hiện trạng (đã được đánh dấu), sau đó ký xác nhận bản mô tả ranh giới, mốc giới thửa đất.
 - + Niêm yết phần diện tích tăng (do biến động ranh) theo quy định;
 - + Thực hiện đăng ký biến động theo quy định;
- Chi nhánh Văn phòng Đăng ký đất đai thông báo cho ông được biết để thực hiện./.

GIÁM ĐỐC

Nơi nhận:

- Như trên;
- Lưu: VT, BPĐĐBĐ (Tú);
- Người KT: (Hồng).



Huỳnh Duy