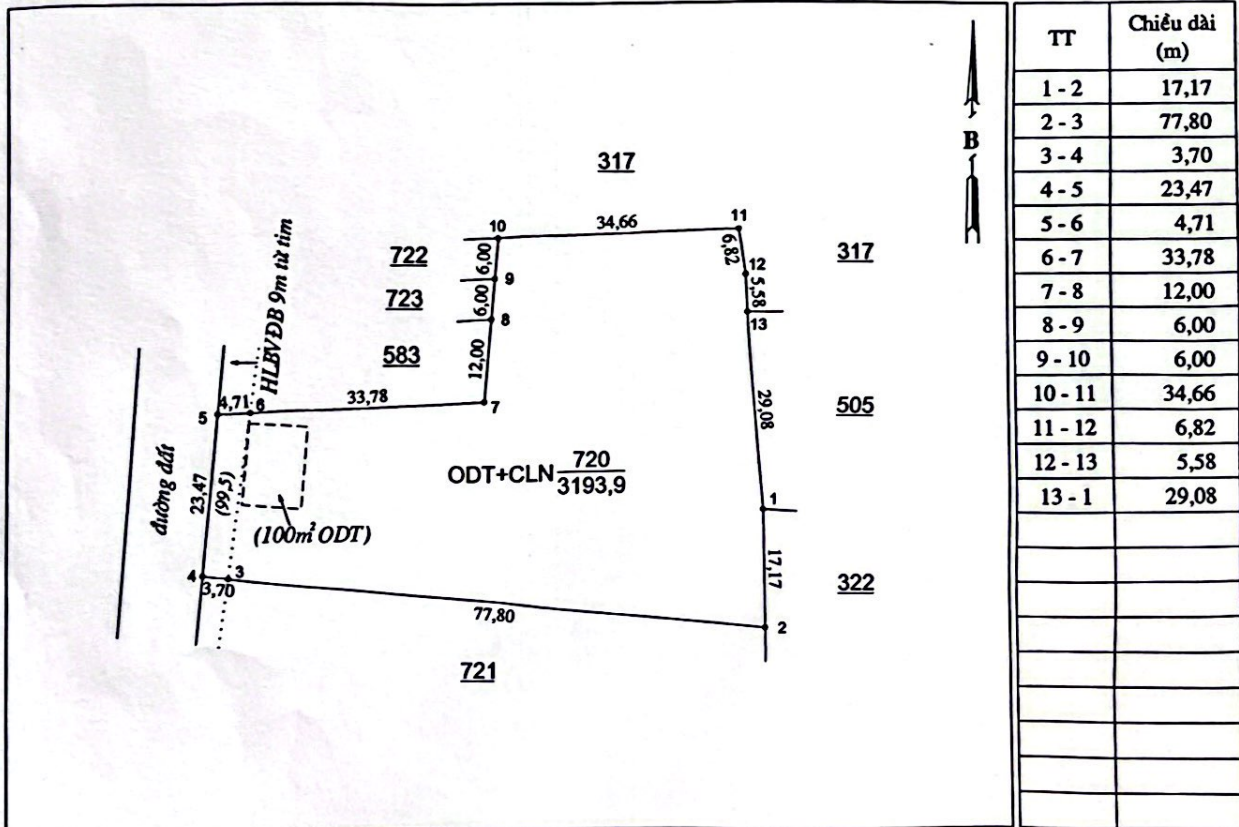






**PHIẾU XÁC NHẬN KẾT QUẢ ĐO ĐẠC HIỆN TRẠNG THỪA ĐẤT**

1. Thửa đất số: 720 ; Tờ bản đồ địa chính số: 3
2. Đo đạc theo dự án (công trình):
3. Đơn vị thi công: Chi nhánh Văn phòng Đăng ký Đất đai huyện Hớn Quản
4. Địa chỉ thửa đất: Khu phố 1, thị trấn Tân Khai, huyện Hớn Quản, tỉnh Bình Phước
5. Diện tích: 3193,9 m<sup>2</sup> ; Mục đích sử dụng đất: Đất ở tại đô thị và Đất trồng cây lâu năm
6. Tên người sử dụng đất: ông Nguyễn Đình Đạt và bà Nguyễn Thị Lợi
7. Địa chỉ thường trú: khu phố 1, Thị trấn Tân Khai, Huyện Hớn Quản, Tỉnh Bình Phước
8. Hình thức sử dụng: Chung  Riêng
9. Giấy tờ pháp lý về quyền sử dụng đất:
  - Loại giấy tờ hiện có: GCN QSD số DC 073461; Diện tích trên giấy tờ: 3454,1 m<sup>2</sup>
  - Tình hình thay đổi ranh giới thửa đất so với khi có giấy tờ: Căn cứ bản đồ địa chính chính quy ký duyệt ngày 25/7/2024 của Sở Tài nguyên và Môi trường tỉnh Bình Phước thì:
    - Tờ bản đồ số 15; thửa đất số 1483; diện tích 3154,1m<sup>2</sup>; nay thành tờ bản đồ số 3; thửa đất số 720; diện tích 3193,9m<sup>2</sup>.
    - Diện tích thửa đất tăng 39,8m<sup>2</sup> so với GCN đã cấp
10. Tình hình tranh chấp sử dụng đất: Thửa đất hiện sử dụng ổn định, không có tranh chấp.
11. Sơ đồ thửa đất: Tỷ lệ 1:1000
12. Chiều dài cạnh thửa



Ngày ..25.. tháng ..11... năm 2024

**Cán bộ đo đạc**

(Ký, ghi rõ họ và tên)

*(Signature)*

Nguyễn Minh Tú

**Ghi chú:**

(\*) Người sử dụng đất kiểm tra các thông tin về thửa đất trên đây nếu phát hiện có sai sót thì báo ngay cho đơn vị đo đạc để kiểm tra, chỉnh sửa, bổ sung. Trường hợp không phát hiện sai sót thì ký xác nhận và nộp lại cho đơn vị đo đạc bản để lưu hồ sơ nghiệm thu (trường hợp người sử dụng đất có nhu cầu sử dụng Phiếu này để lấy thông tin kê khai thì được cung cấp thêm 01 bản).

Ngày ..... tháng ..... năm 2024

**Người sử dụng đất (\*)**

Tôi ký tên dưới đây xác nhận các thông tin về thửa đất nêu ở Phiếu này là đúng với hiện trạng sử dụng đất

(Ký, ghi rõ họ và tên)

*(Signature)*  
Nguyễn Đình Đạt



**II. Thừa đất, nhà ở và tài sản khác gắn liền với đất**

**1. Thừa đất:**

- a) Thừa đất số: 1483, tờ bản đồ số: 15
- b) Địa chỉ: Khu phố 1, thị trấn Tân Khai, huyện Hớn Quản, tỉnh Bình Phước;
- c) Diện tích: 3154,1m<sup>2</sup>, (bằng chữ: ba nghìn một trăm năm mươi bốn phẩy một mét vuông)
- d) Hình thức sử dụng: Sử dụng riêng;
- đ) Mục đích sử dụng: Đất ở tại đô thị 100,0m<sup>2</sup>, đất trồng cây lâu năm 3054,1m<sup>2</sup>;
- e) Thời hạn sử dụng: Đất ở tại đô thị: Lâu dài; Đất trồng cây lâu năm: sử dụng đến ngày 10/12/2048;
- g) Nguồn gốc sử dụng: Nhận phân chia QSDĐ hộ gia đình đất được nhà nước giao đất có thu tiền sử dụng đất (100,0m<sup>2</sup>); Nhận phân chia QSDĐ hộ gia đình đất được công nhận QSDĐ như giao đất không thu tiền sử dụng đất (3054,1m<sup>2</sup>).

2. Nhà ở: -/-

3. Công trình xây dựng khác: -/-

4. Rừng sản xuất là rừng trồng: -/-

5. Cây lâu năm: -/-

**6. Ghi chú:**

77,0m<sup>2</sup> thuộc HLBV đường bộ

Thừa đất được tách từ thửa đất số 1046 theo GCN số CS 22358 cấp ngày 12/12/2019.

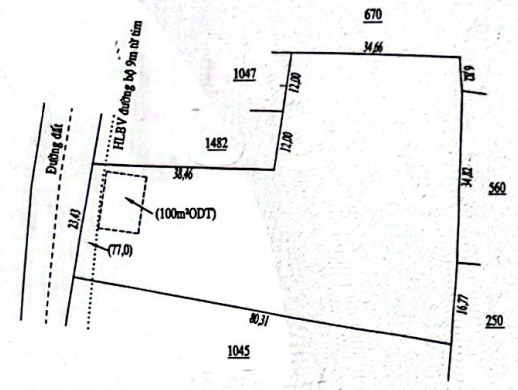
Bình Phước, ngày 08 tháng 7 năm 2021  
**SỞ TÀI NGUYÊN VÀ MÔI TRƯỜNG TỈNH BÌNH PHƯỚC**  
**TUQ. GIÁM ĐỐC SỞ**  
**PHÓ GIÁM ĐỐC VĂN PHÒNG ĐĂNG KÝ ĐẤT ĐAI TỈNH BÌNH PHƯỚC**



Nguyễn Hải Cường

Số vào sổ cấp GCN: CS ...26582

**III. Sơ đồ thửa đất, nhà ở và tài sản khác gắn liền với đất**



Tỷ lệ 1:1000

**IV. Những thay đổi sau khi cấp giấy chứng nhận**

<p>Nội dung thay đổi và cơ sở pháp lý</p> <p><b>CHỨNG THỰC BẢN SAO ĐÚNG VỚI BẢN CHÍNH</b></p> <p>Số chứng thực 13.880... quyền... SCT/BS</p> <p>Ngày 29 tháng 10 năm 2024</p> <p>Công Chứng Viên</p>	<p>Xác nhận của cơ quan có thẩm quyền</p>
--	---





Ngày, tháng  
năm

**BẢN SAO**

510 - 0070

Nội dung thay đổi và cơ sở pháp lý

Xác nhận của cơ quan  
có thẩm quyền

**CỘNG HÒA XÃ HỘI CHỦ NGHĨA VIỆT NAM**  
**Độc lập - Tự do - Hạnh phúc**



**GIẤY CHỨNG NHẬN**  
**QUYỀN SỬ DỤNG ĐẤT**  
**QUYỀN SỞ HỮU NHÀ Ở VÀ TÀI SẢN KHÁC GẮN LIÊN VỚI ĐẤT**

I. Người sử dụng đất, chủ sở hữu nhà ở và tài sản khác gắn liền với đất

**Ông: Nguyễn Đình Dương**

Năm sinh: 1943, CCCD số: 042043000179

Địa chỉ thường trú: Khu phố 1, thị trấn Tân Khai, huyện Hớn Quản, tỉnh Bình Phước.

**Bà: Nguyễn Thị Lợi**

Năm sinh: 1940, CCCD số: 044148000439

Địa chỉ thường trú: Khu phố 1, thị trấn Tân Khai, huyện Hớn Quản, tỉnh Bình Phước.



DC 073461

Người được cấp Giấy chứng nhận không được sửa chữa, tẩy xóa hoặc bổ sung bất kỳ nội dung nào trong Giấy chứng nhận; khi bị mất hoặc hư hỏng Giấy chứng nhận phải khai báo ngay với cơ quan cấp Giấy.



2 5 3 5 7 2 1 0 2 8 8 2 5