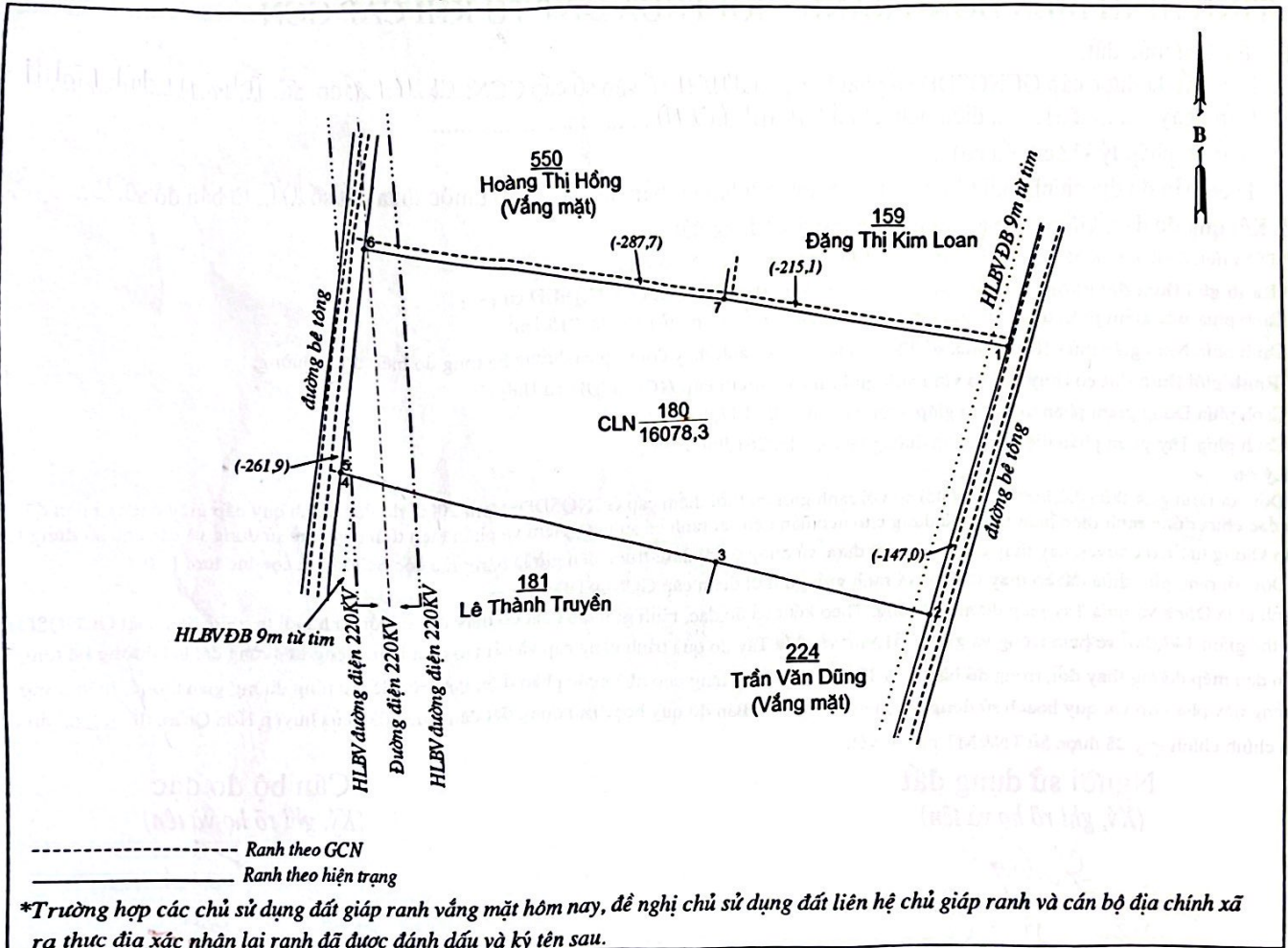


BẢN MÔ TẢ RANH GIỚI, MỐC GIỚI THỬA ĐẤT

Hôm nay, ngày 21/10/2024, Bộ phận đo đạc thuộc Chi nhánh Văn phòng đăng ký đất đai huyện Hớn Quản đã tiến hành xác định ranh giới, mốc giới thửa đất tại thực địa của bà Phạm Thị Lang..... đang sử dụng đất tại: ...Khu phố 2, TT Tân Khai....., huyện Hớn Quản, tỉnh Bình Phước.

Sau khi xem xét hiện trạng về sử dụng đất và ý kiến thống nhất của những người sử dụng đất liền kề, đơn vị đo đạc đã xác định ranh giới, mốc giới sử dụng đất và lập bản mô tả ranh giới, mốc giới sử dụng đất như sau:

SƠ HỌA RANH GIỚI, MỐC GIỚI THỬA ĐẤT



MÔ TẢ CHI TIẾT MỐC GIỚI, RANH GIỚI THỬA ĐẤT

- Từ điểm 1 đến điểm 2: giáp đường bê tông, ranh giới được xác định là mép đường.
- Từ điểm 2 đến điểm 3, 4: giáp thửa 224 và thửa 181, ranh giới được xác định là trụ bê tông và trụ lục lưới B40.
- Từ điểm 4 đến điểm 5, 6: giáp đường bê tông, ranh giới được xác định là mép đường.
- Từ điểm 6 đến điểm 7, 1: giáp thửa 550 và thửa 159, ranh giới được xác định là trụ bê tông và trụ lục lưới B40.

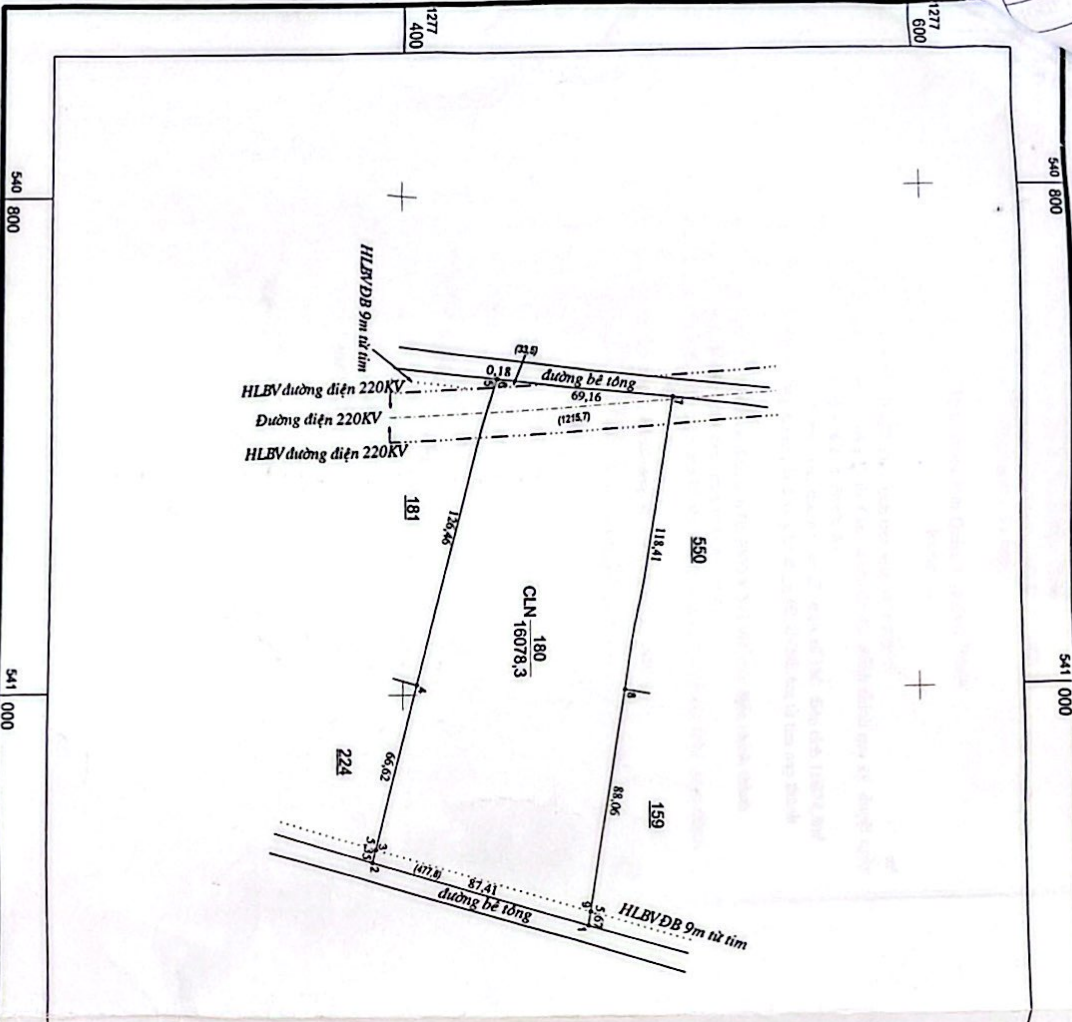
Đông y K5

ĐÌNH PHƯỚC - HUYỆN HƠN QUẬN

THỊ TRẦN TÂN KHAI
MÃNH TRÍCH ĐO ĐIA CHÍNH SỐ 5200-2024
 CHỦ SỬ DỤNG ĐẤT: PHẠM THỊ LĂNG
 HỆ TỌA ĐỘ VN2000, KHU PHỐ 2, TỜ SỐ 23 (278 539-3)

TD-5200-2024

ĐẤY THỦ PHẢI
 07/2025
 4/53



Số hiệu thửa	Tọa độ X (m)	Tọa độ Y (m)	Chiều dài (m)
1	1277471,52	541091,61	87,41
2	1277387,99	541085,88	5,35
3	1277389,30	541080,69	66,62
4	1277405,64	540996,10	128,46
5	1277436,65	540873,49	0,18
6	1277436,83	540873,52	69,16
7	1277505,44	540882,20	118,41
8	1277487,13	540999,19	88,06
9	1277472,47	541086,02	88,06
1	1277471,52	541091,61	5,67



BẢNG KẾ DIỆN TÍCH Đơn vị: lít m²

TỔNG DIỆN TÍCH:	DIỆN TÍCH HẠN CHẾ SỔ Đ
CLN 16078,3	HLBV/DB 0,0
HLBV/DB 511,3	HLAT đường điện 1215,7

MỘT SỐ THÔNG TIN KHÁC

- Thửa đất số 180 (292-c), tờ bản đồ số 23 (34) cấp được trích đo địa chính chính lý bản đồ địa chính chính quy kỳ duyệt ngày 25/07/2014 của Sở TN và Môi trường tỉnh Bình Phước.
- CCN số CT 191627 được Sở TN và Môi trường tỉnh Bình Phước cấp ngày 16/08/2017 cho bà Phạm Thị Lăng.
- Thửa đất thuộc quy hoạch đất ODT-CN theo quyết định số 412/QĐ-UBND ngày 09/03/2022 của UBND tỉnh Bình Phước.

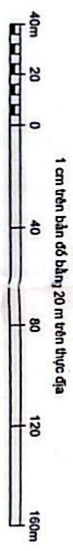
CÁC TRƯỜNG HỢP ĐO ĐẶC BẬC ĐỘ (Đơn vị: X và 0, đơn vị)

Do chỉnh lý BDDC (M.3)	Trích đo thửa đất (M.4.1)	Trích đo thửa đất (M.4.2)	Chính lý (M.4.3)	Do đạc lại thửa đất (M.5)
	X	X		

Ngày 2 tháng 12 năm 2024
 NGƯỜI ĐO ĐẶC

Ngày 2 tháng 12 năm 2024
 NGƯỜI KIỂM TRA

TỈ LỆ 1:2000



Nguyễn Minh Sơn

Trần Văn Cường



Ngày 16 tháng 12 năm 2024
 CHI NHÁNH VĂN PHÒNG ĐĂNG KÝ ĐẤT ĐAI HUYỆN HƠN QUẬN
 GIÁM ĐỐC

Nguyễn Duy

PHIẾU TRẢ KẾT QUẢ GIẢI QUYẾT HỒ SƠ VÀ HƯỚNG DẪN

Kính gửi: - Bà Phạm Thị Láng
- Bộ phận tiếp nhận và Trả kết quả.

Chi nhánh Văn phòng Đăng ký đất đai có nhận hồ sơ từ Bộ phận Tiếp nhận và Trả kết quả của bà Phạm Thị Láng

Địa chỉ thường trú: Khu phố 2, thị trấn Tân Khai, huyện Hón Quản, tỉnh Bình Phước.

Loại hồ sơ: Trích đo bản đồ địa chính thửa đất.

Mã biên nhận/ hồ sơ: 000.30.72.H10-241205-0112/TTPVHCC

Kết quả giải quyết hồ sơ:

- Đề nghị Bộ phận Tiếp nhận và Trả kết quả huyện hướng dẫn chủ sử dụng:
 - + Ký xác nhận vào phiếu xác nhận kết quả đo đạc hiện trạng thửa đất; bản mô tả ranh giới, mốc giới thửa đất.
 - + Liên hệ UBND thị trấn Tân Khai mời những chủ sử dụng đất giáp ranh vắng mặt (theo Bản mô tả ranh giới, mốc giới thửa đất ngày 19/12/2024) tới thực địa xác nhận lại ranh giới theo hiện trạng (đã được đánh dấu), sau đó ký xác nhận bản mô tả ranh giới, mốc giới thửa đất;
 - + Thực hiện đăng ký biến động theo quy định;

Chi nhánh Văn phòng Đăng ký đất đai thông báo cho bà được biết để thực hiện./.

GIÁM ĐỐC

Nơi nhận:

- Như trên;
- Lưu: VT, BPĐĐBĐ (Tú);
- Người KT: (Hồng).



Huỳnh Duy