

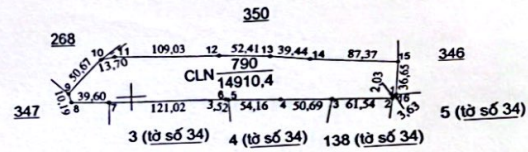
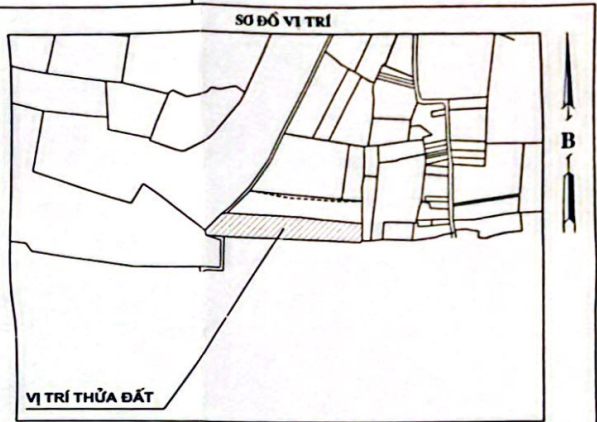
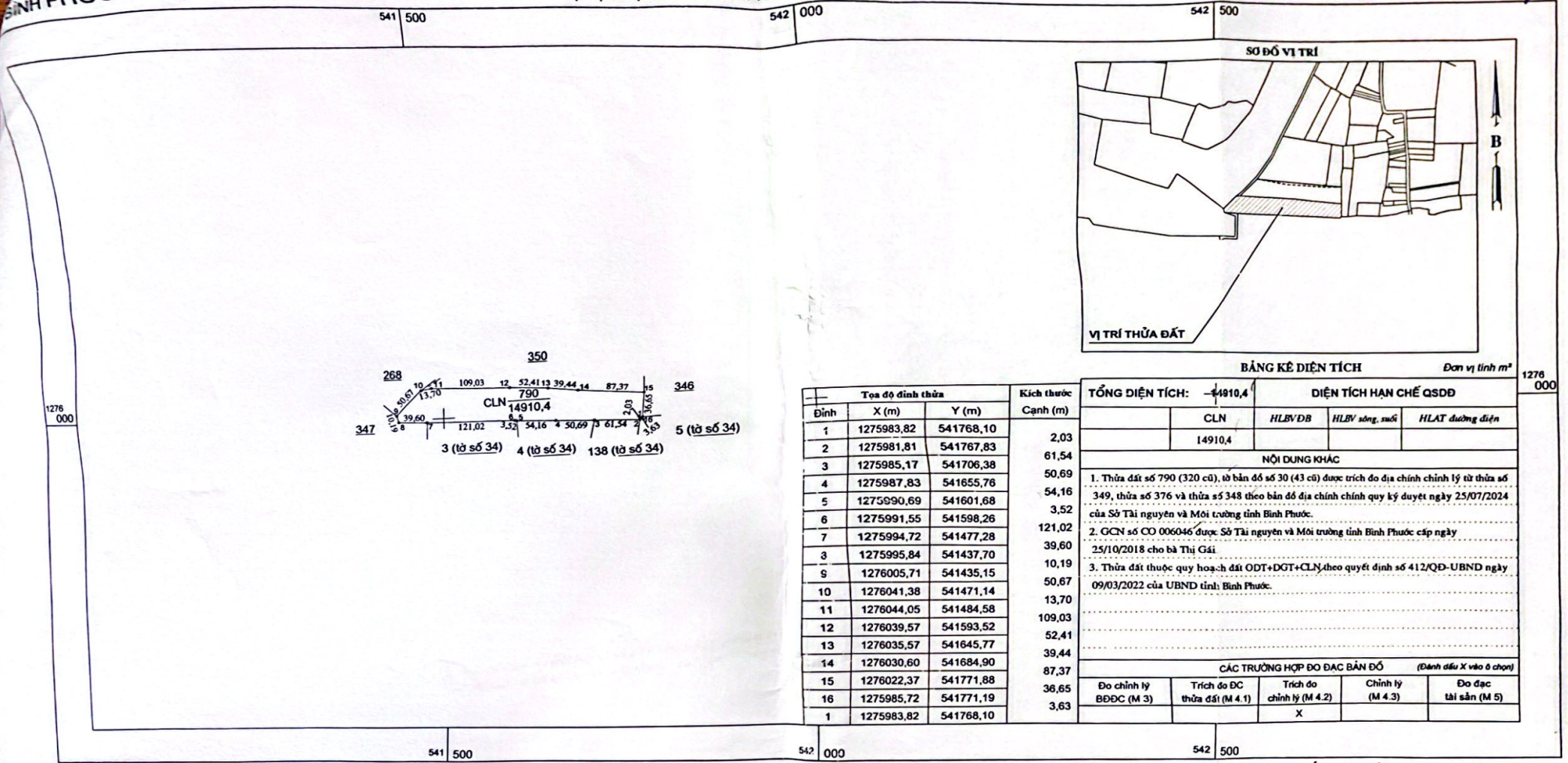
ĐÃ THU PHÍ

16/11/25
TĐ - 1321

THỊ TRẤN TÂN KHAI
MẢNH TRÍCH ĐO ĐỊA CHÍNH SỐ 161-2025
CHỦ SỬ DỤNG ĐẤT: BÀ THỊ GÁI
HỆ TỌA ĐỘ VN2000, KHU PHỐ 3, TỜ SỐ 30 (278 539-6)

BÌNH PHƯỚC - HUYỆN HỒN QUẢN

TĐ-161-2025



Đỉnh	X (m)	Y (m)	Kích thước Cạnh (m)
1	1275983,82	541768,10	2,03
2	1275981,81	541767,83	61,54
3	1275985,17	541706,38	50,69
4	1275987,83	541655,76	54,16
5	1275990,69	541601,68	3,52
6	1275991,55	541598,26	121,02
7	1275994,72	541477,28	39,60
8	1275995,84	541437,70	10,19
9	1276005,71	541435,15	50,67
10	1276041,38	541471,14	13,70
11	1276044,05	541484,58	109,03
12	1276039,57	541593,52	52,41
13	1276035,57	541645,77	39,44
14	1276030,60	541684,90	87,37
15	1276022,37	541771,88	36,65
16	1275985,72	541771,19	3,63
1	1275983,82	541768,10	

TỔNG DIỆN TÍCH:		DIỆN TÍCH HẠN CHẾ QSDĐ		
14910,4		CLN	HLBVĐB	HLAT đường điện
14910,4				
NỘI DUNG KHÁC				
1. Thửa đất số 790 (320 cũ), tờ bản đồ số 30 (43 cũ) được trích đo địa chính chính lý từ thửa số 349, thửa số 376 và thửa số 348 theo bản đồ địa chính chính quy ký duyệt ngày 25/07/2024 của Sở Tài nguyên và Môi trường tỉnh Bình Phước.				
2. GCN số CO 006046 được Sở Tài nguyên và Môi trường tỉnh Bình Phước cấp ngày 25/10/2018 cho bà Thị Gái				
3. Thửa đất thuộc quy hoạch đất ODT+DGT+CLN theo quyết định số 412/QĐ-UBND ngày 09/03/2022 của UBND tỉnh Bình Phước.				
CÁC TRƯỜNG HỢP ĐO ĐẶC BẮN ĐỒ (Đánh dấu X vào ô chọn)				
Đo chính lý BĐDC (M 3)	Trích đo DC thửa đất (M 4.1)	Trích đo chính lý (M 4.2)	Chính lý (M 4.3)	Đo đạc tài sản (M 5)
		X		

Ngày 13 tháng 02 năm 2025
NGƯỜI ĐO ĐẶC

Ngày 13 tháng 02 năm 2025
NGƯỜI KIỂM TRA

TỈ LỆ 1:5000

1 cm trên bản đồ bằng 50 m trên thực địa



Duyệt ngày 13 tháng 02 năm 2025
CHI NHÁNH VĂN PHÒNG ĐĂNG KÝ ĐẤT ĐAI HUYỆN HỒN QUẢN
GIÁM ĐỐC



Huỳnh Duy

Nguyễn Minh Tú

Hồ Văn Hồng

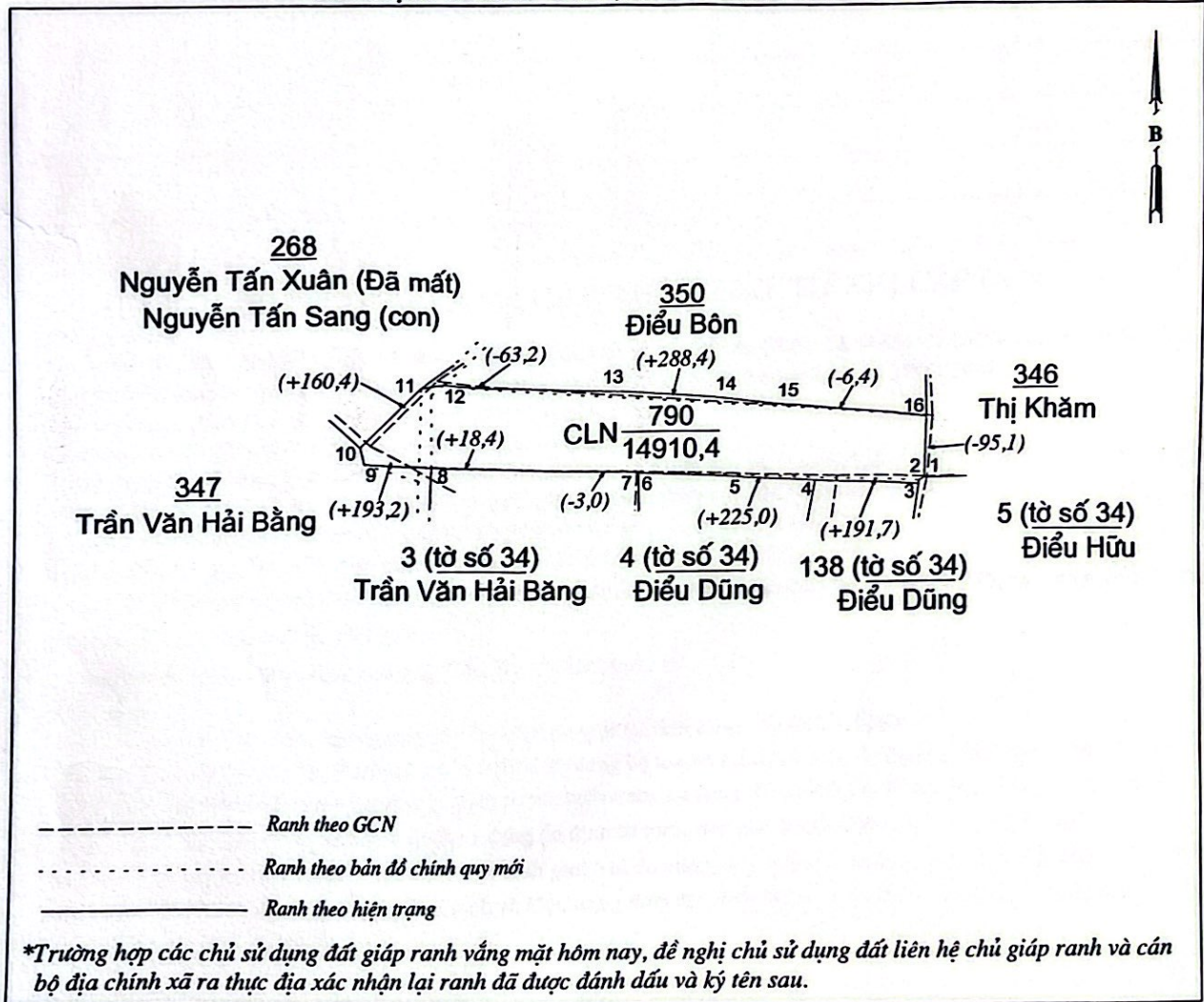
CỘNG HÒA XÃ HỘI CHỦ NGHĨA VIỆT NAM
Độc lập - Tự do - Hạnh phúc
BẢN MÔ TẢ
RANH GIỚI, MỐC GIỚI THỬA ĐẤT

Ngày 12 tháng 02 năm 2025, Chi nhánh Văn phòng Đăng ký đất đai huyện Hớn Quản đã tiến hành xác định ranh giới, mốc giới thửa đất tại thực địa của: bà Thị Gái

Đang sử dụng đất tại: Khu phố 3, thị trấn Tân Khai, huyện Hớn Quản, tỉnh Bình Phước

Sau khi xem xét hiện trạng về sử dụng đất và ý kiến thống nhất của người sử dụng đất liên kê, Cán bộ đo đạc đã xác định ranh giới, mốc giới sử dụng đất và lập mô tả ranh giới mốc giới sử dụng đất như sau:

SƠ HỌA RANH GIỚI, MỐC GIỚI THỬA ĐẤT



MÔ TẢ CHI TIẾT MỐC GIỚI, RANH GIỚI THỬA ĐẤT

- Từ điểm 1 đến điểm 2, 3: giáp thửa 05 (tờ 34), ranh giới được xác định là trụ bê tông.
- Từ điểm 3 đến điểm 4: giáp thửa 138 (tờ 34), ranh giới được xác định là tường gạch.
- Từ điểm 4 đến điểm 5, 6: giáp thửa 04 (tờ 34), ranh giới được xác định là tường gạch.
- Từ điểm 6 đến điểm 7, 8: giáp thửa 03 (tờ 34), ranh giới được xác định là tường gạch.
- Từ điểm 8 đến điểm 9, 10: giáp thửa 347, ranh giới được xác định là tường gạch.
- Từ điểm 10 đến điểm 11: giáp thửa 268, ranh giới được xác định là cọc sắt và trụ bê tông.
- Từ điểm 11 đến điểm 12, 13, 14, 15, 16: giáp thửa 350, ranh giới được xác định là cọc sắt và trụ bê tông.
- Từ điểm 16 đến điểm 1: giáp thửa 346, ranh giới được xác định là trụ bê tông.